

**INDUSTRIE  
AÉRONAUTIQUE  
ET SPATIALE  
FRANÇAISE**

- Les effectifs
- Le recrutement
- La formation continue
- Les salaires

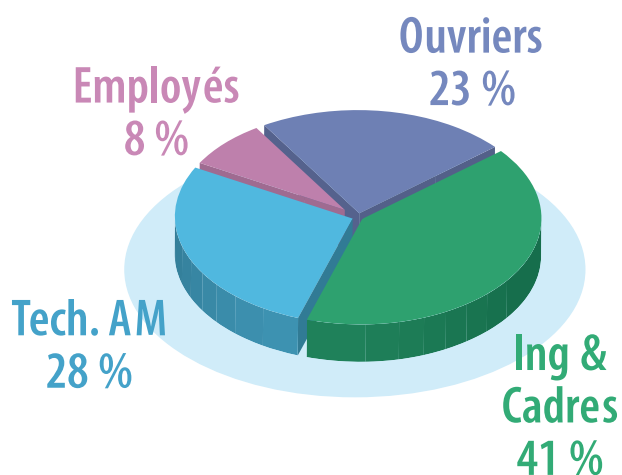
# Données Sociales 2010



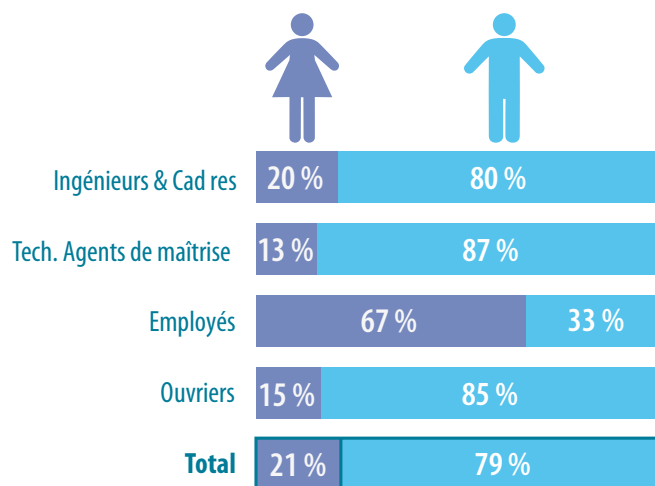
# Les effectifs en France : 157 000\*

\*effectifs estimés adhérents GIFAS au 31 décembre 2010

## Répartition des effectifs par catégories professionnelles

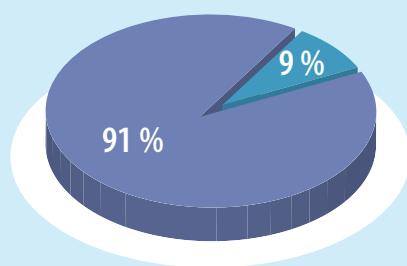


## Répartition des effectifs Hommes - Femmes en 2010

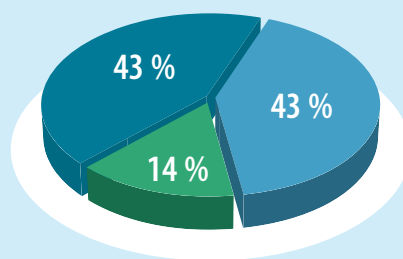


## Répartition des effectifs par secteurs d'activités

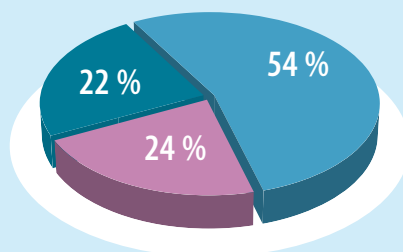
- Aéronautique (143 000)
- Spatial (14 000)



- Équipementiers (67 500)
- Systémiers (67 500)
- Motoristes (22 000)



- Production\* (85 000)
- R&D (38 000)
- Autres\*\* (34 000)



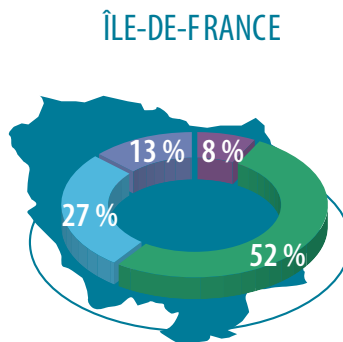
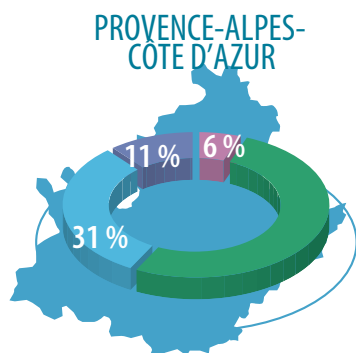
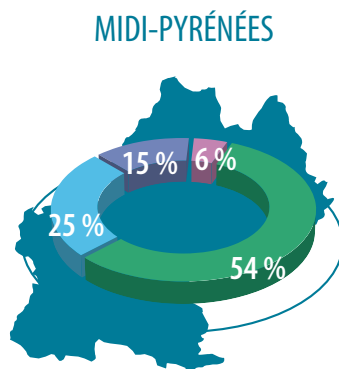
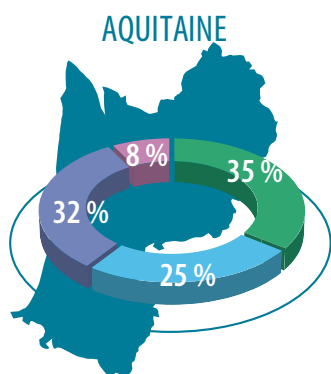
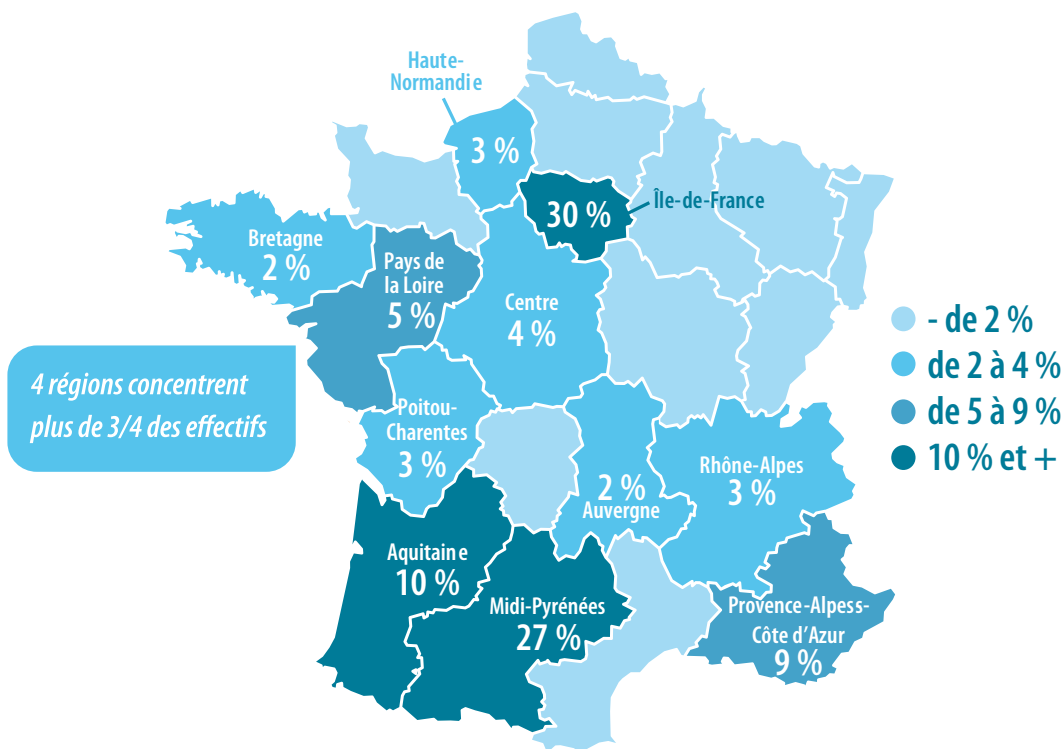
\* Production : y compris après-vente, maintenance

\*\*Autres : Gestion, marketing, ventes, ...

# Les effectifs en France : 157 000\*

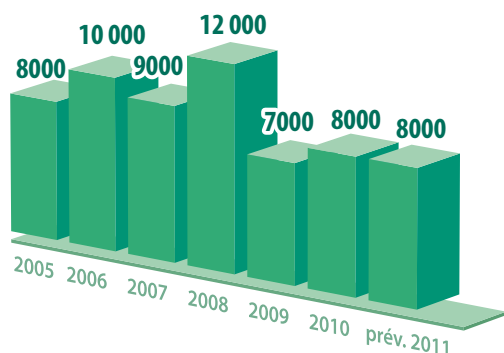
\*effectifs estimés adhérents GIFAS au 31 décembre 2010

Répartition par régions  
au 31 décembre 2010 ( 157 000 salariés)

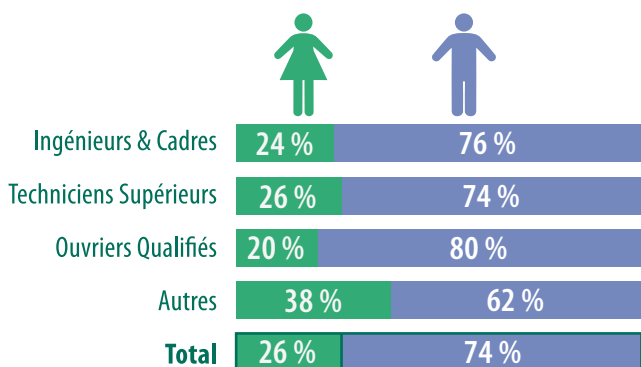


# Le recrutement

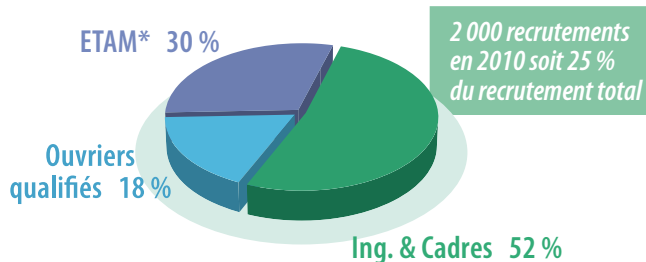
## Évolution du recrutement



## Recrutement hommes/femmes

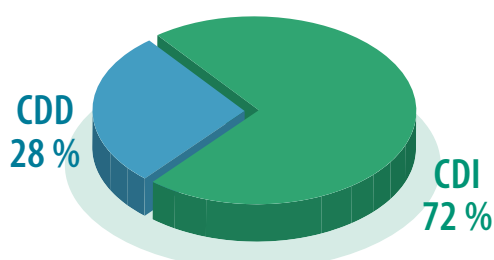


## Recrutement des jeunes diplômés

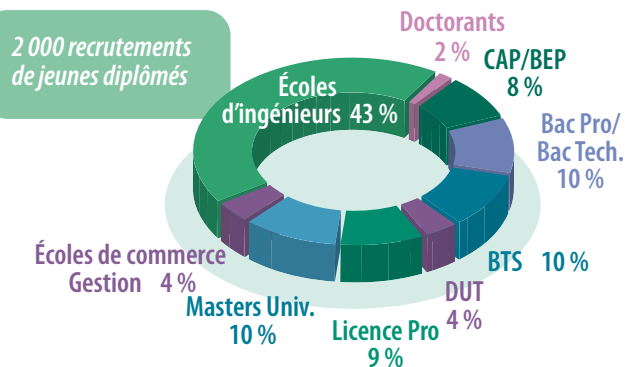


\*ETAM : Employés, Tehniciens, Agents de Maitrise

## Recrutement par types de contrats



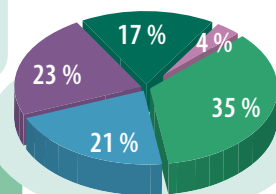
## Recrutement des jeunes diplômés par groupes de diplômes



## Les contrats d'apprentissage

3 200 contrats en cours au 01/01/2011 (soit 2% des effectifs)

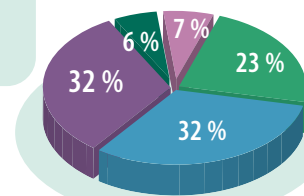
L'enseignement supérieur est très largement majoritaire



## Les contrats de professionnalisation

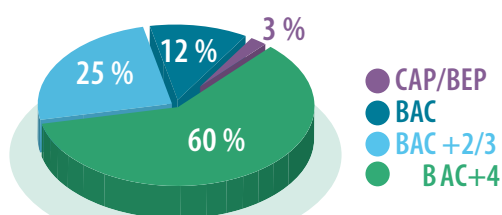
500 contrats en cours au 01/01/2011

- Niveau I (Bac+5)
- Niveau II (Bac+4)
- Niveau III (BTS DUT Licence)
- Niveau IV (Bac-Bac Pro)
- Niveau V (BEP/CAP)



## Les stages conventionnés

Environ 9000 stages scolaires/étudiants prévus en 2010-11



Durée moyenne des stages : >3 mois

# Formation continue des salariés en 2010

Masse salariale consacrée à la formation continue

4 %

Salariés ayant bénéficié d'au moins une action de formation

70 %

Durée moyenne de l'action de formation en heures

30 heures

## Indicateurs salariaux

Salaires d'embauche des jeunes diplômés par catégories professionnelles (annuels bruts)

CAP/BEP

20 000 €

BAC Pro-Tech

21 300 €

BTS/DUT

24 300 €

Licence Pro

26 300 €

Ing & Cadres

34 200 €

Salaires moyens des salariés par catégories professionnelles (annuels bruts - données 2009)

Ouvriers - 40 ans  
14 ans d'ancienneté

29 800 €

Techniciens - 44 ans  
18 ans d'ancienneté

36 400 €

Ing & cadres - 42 ans  
14 ans d'ancienneté

60 900 €

Moyenne générale - 43 ans  
16 ans d'ancienneté

45 600 €

## EN SAVOIR



**aeroemploiformation.com**  
le site portail des offres d'emplois  
et de stages ; vidéos métiers,  
annuaires formations



**aireemploi.asso.fr**  
un centre d'accueil et de conseil  
d'orientation professionnelle /  
bilans de compétences



**gifas.asso.fr**  
études et statistiques sociales,  
éditions disponibles : brochure  
formations, livret métiers, annuaire  
des contacts RH,...



**www.hanvol-insertion.aero**  
une initiative de l'industrie aéro-  
nautique et spatiale en faveur de  
la formation et de l'insertion  
professionnelle de personnes  
handicapées

Document édité par le GIFAS ,  
Direction des Affaires Sociales et de la Formation  
tél. 01 44 43 17 41

*Toutes les données sont de source GIFAS*